

Spezifikation Datenbankexport

Suche.Lehrerfortbildung.NRW

Inhalt

1.	Die Syntax des Exports	1
1	Erstellen eines DB-Exportes mit Microsoft Excel (Version 2016)	1
2	Erstellen eines DB-Exportes mit Microsoft Excel (Version 2007 - 2010)	2
3	Erstellen eines DB-Exportes mit Open Office (Version 5.1)	4
4	Allgemeine Format-Spezifikation, für einen Export aus einer Datenbank.....	5
5	Musterdatei	5
6	Spalten- und Feldformate	6
7	Kategorien und Rubriken.....	8
8	Schulformen und Fächern/Berufsfelder	13
9	(X)HTML im Feld „Beschreibung“	17

Mit dieser Spezifikation wird ein CSV- Format (Datenbankexport) definiert, mit dessen Hilfe Fortbildungsanbieter u.a. Seminare in die Lehrerfortbildungssuche NRW importieren können.

1. Die Syntax des Exports

Die Software der Lehrerfortbildungssuchmaschine verarbeitet Datenbank-Exporte, die im sogenannten CSV-Format vorliegen (Komma-separierte Liste, CommaSeparatedValues). Jedes moderne RDBMS (Relational Database Management System) kann eine Export-Datei im CSV-Format erzeugen. Die folgende Tabelle enthält die erlaubten Werte für die Erstellung des Exports.

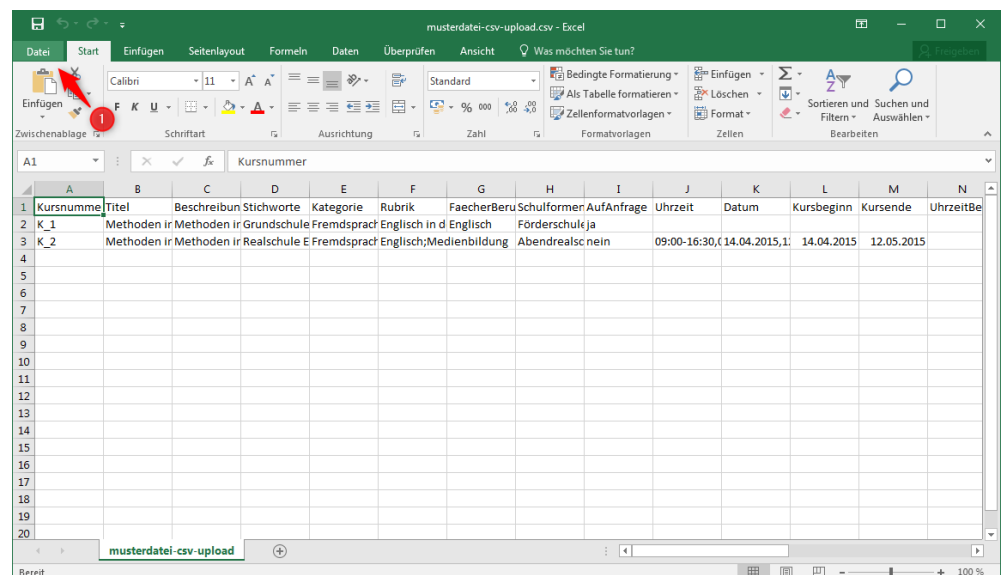
Feldtrenner:	; (Semikolon)
Texttrenner:	" (doppelte Anführungszeichen)
Datensatztrennzeichen:	\r\n (Wagenvorschub, Zeilenumbruch bei Windows) oder \n (Zeilenumbruch, UNIX)
Textinhalt:	In den Freitextfeldern ist kein HTML erlaubt.
Zeichenkodierung:	ISO-8859-1 (Latin 1)

Alle Spalten und einem Seminar zugehörige Felder **müssen** im Export enthalten sein. Wenn das letzte Feld „Anmeldeschluss“ nicht gefüllt ist, so muss es als Spaltenüberschrift dennoch existieren und das Feld muss leer sein.

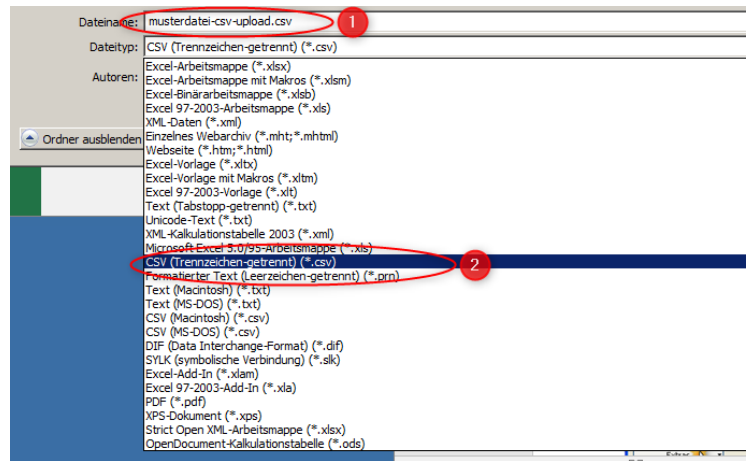
1 Erstellen eines DB-Exportes mit Microsoft Excel (Version 2016)

Nach dem Anlegen bzw. Modifizieren der Excel-Datei, speichern Sie die Datei bzw. den DB-Export wie folgt:

→ Dateimenü öffnen



1. Dateinamen festlegen



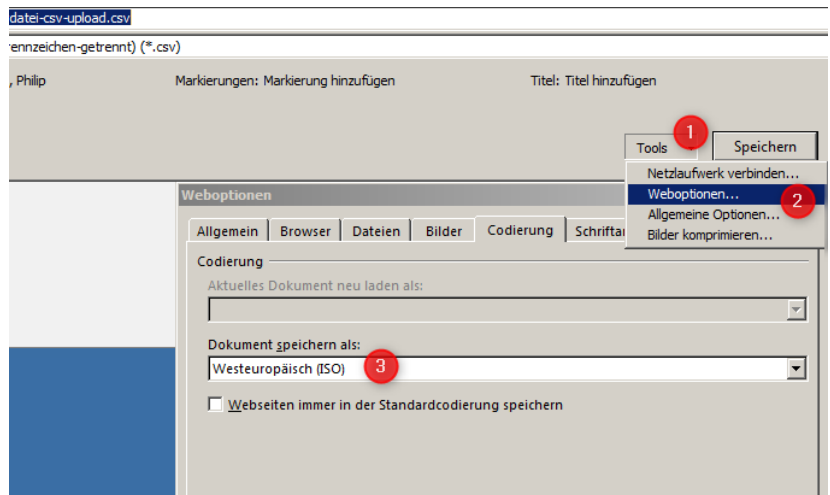
2. CSV als Format auswählen

Zeichenkodierung prüfen:

1. Menü „Tools“ öffnen

2. „Weboptionen“ auswählen

3. „Westeuropäisch (ISO)“ auswählen



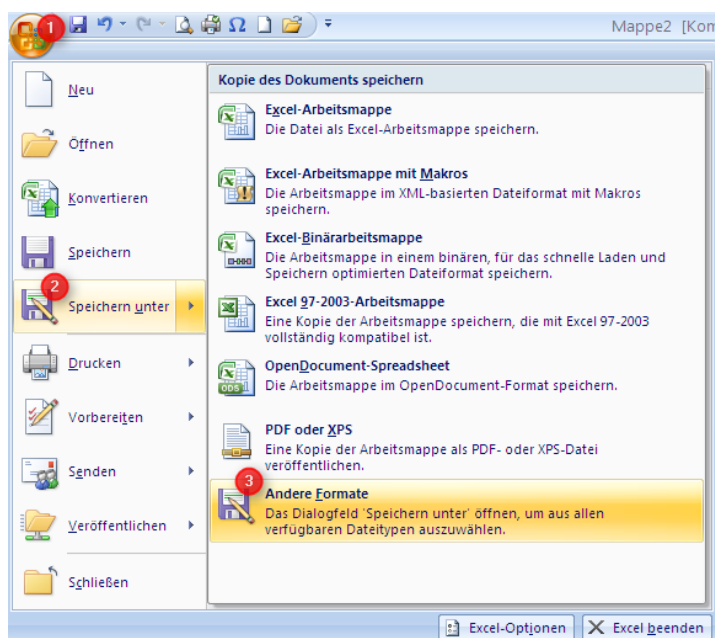
2 Erstellen eines DB-Exportes mit Microsoft Excel (Version 2007 - 2010)

Nach dem Anlegen bzw. Modifizieren der Excel-Datei, speichern Sie die Datei bzw. den DB-Export wie folgt:

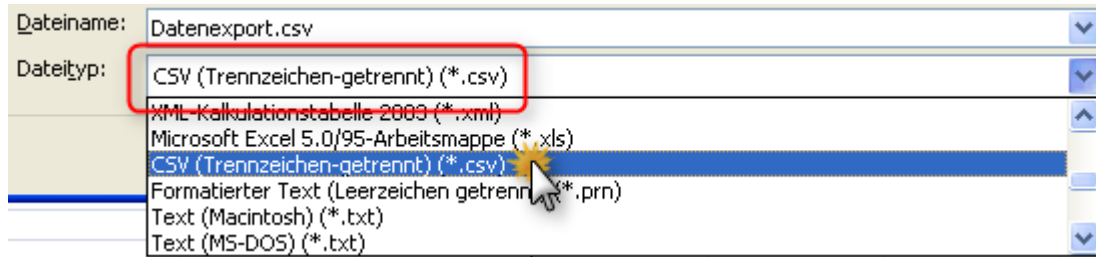
→ Schaltfläche Office

→ Speichern unter

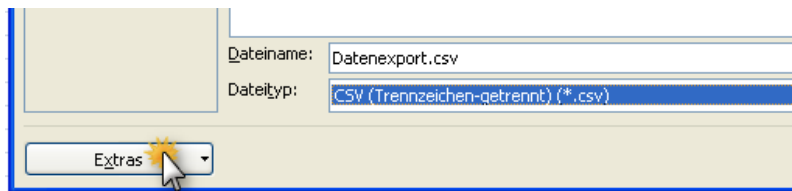
→ Andere Formate



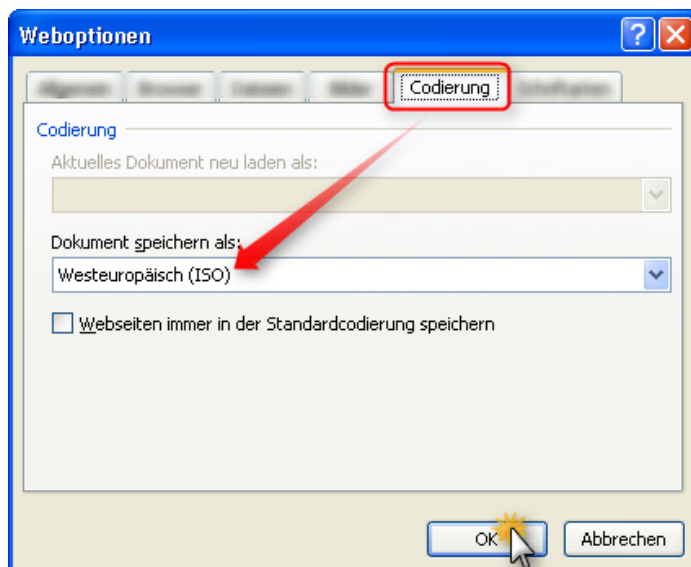
→ Dateityp: CSV (Trennzeichen-getrennt) (*.csv)



→ Extras



→ Weboptionen → Codierung → „Westeuropäisch ISO“ → OK

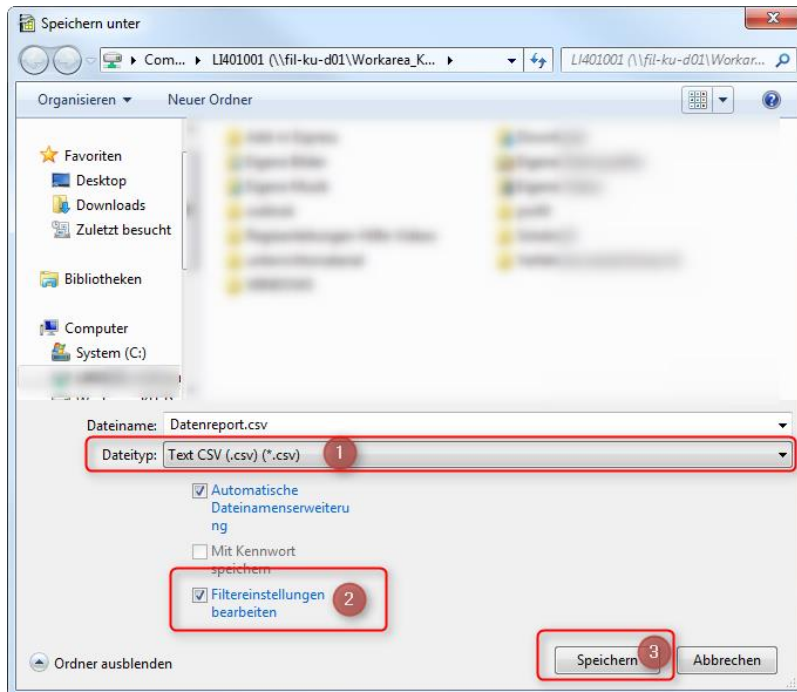


→ Speichern

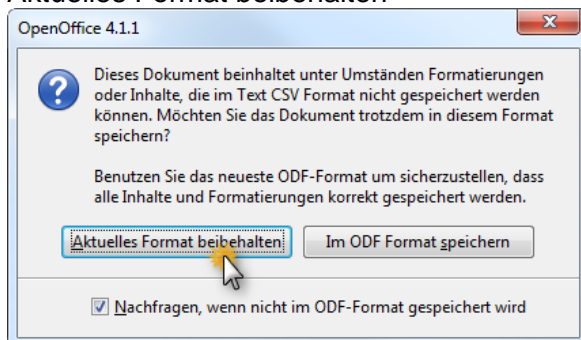
3 Erstellen eines DB-Exportes mit Open Office (Version 5.1)

Nach dem Anlegen bzw. Modifizieren der Open Office-Datei, speichern Sie die Datei bzw. den DB-Export wie folgt:

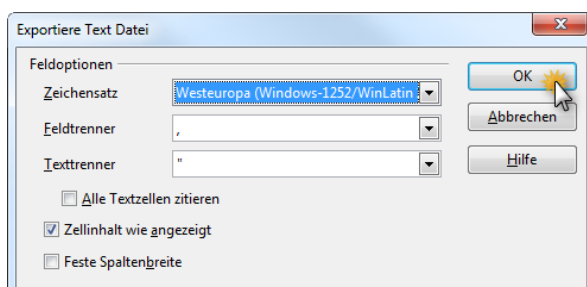
→ Datei → Speichern unter → Dateityp: Text CSV (.csv), Filtereinstellungen bearbeiten
Häkchen setzen → Speichern



Aktuelles Format beibehalten



→ Zeichensatz: Westeuropa ISO-8859-1,
→ Feldtrenner: Semikolon (;),
→ Textfeldtrenner: Anführungszeichen ("
→ OK



4 Allgemeine Format-Spezifikation, für einen Export aus einer Datenbank

- Windows Zeilenumbruch (CRLF, d.h.: \r\n) oder Unix (LF, d.h.: \n)
- Zeichenkodierung: ISO-8859-1
- Feldtrenner: Semikolon (;)
- entweder jedes Textfeld mit Anführungszeichen (") einschließen, d.h.: ...;"Inhalt";... oder nur Textfelder, die Anführungszeichen ("), Semikolon (;) oder einen Zeilenumbruch (siehe oben) im Inhalt haben.

Bei Auftauchen von einem Anführungszeichen (") im Inhalt, wird das Anführungszeichen (") mit einem Anführungszeichen (") kenntlich („escaped“) gemacht.

D.h. steht in einem Textfeld: Seminar "eins", dann erhält man '...;"Seminar ""eins"";... '

Taucht ein Semikolon (;) im Feld auf wird das Textfeld mit Anführungszeichen (") gekennzeichnet. Es ergibt sich '...;"...;...";... '.

Siehe auch Standard: "Common Format and MIME Type for Comma-Separated Values (CSV) Files": <http://tools.ietf.org/html/rfc4180#section-2>

5 Musterdatei

Eine Export-Datei können Sie unter dem Menüpunkt „DB Import/Export“ herunterladen und als Vorlage verwenden.



6 Spalten- und Feldformate

Zeilenüberschrift	Format	Pflichtfeld
Kursnummer [entspricht dem Feld "Veranstaltungsnummer" im Redaktionsbereich]	Freitext	ja
Kurstitel [entspricht dem Feld "Veranstaltungstitel" im Redaktionsbereich]	Freitext	ja
Kursbeschreibung [entspricht dem Feld "Beschreibung" im Redaktionsbereich]	Freitext	ja
Stichworte	Freitext	Ja
Kategorie	Ein Element aus der Kategorie-Liste	ja
Rubrik	Element aus der Rubrik-Liste (trennen Sie mehrere Angaben mit einem Semikolon)	ja
FächerBerufsfelder	Element/e aus der Liste der Fächer/Berufsfelder (trennen Sie mehrere Angaben mit einem Semikolon und schließen Sie diese in Anführungszeichen ein: "Englisch;Deutsch;Latein") Falls kein Fach ausgewählt ist, bitte großschreiben: <i>Fächerübergreifend</i>	ja
Schulformen	Element/e aus der Liste der Schulformen (trennen Sie mehrere Angaben mit einem Semikolon, mehrere Schulformen mit Anführungszeichen umfassen)	ja
AufAnfrage	ja/nein	ja
Uhrzeit	HH.mm – HH.mm	nein
Datum	dd.MM.YYYY (bis zu 10 Termine, trennen Sie mehrere Angaben mit einem Komma)	ja*
Kursbeginn	dd.MM.YYYY	ja**
Kursende	dd.MM.YYYY	ja**
UhrzeitBeginn	HH:mm	nein
UhrzeitEnde	HH:mm	nein
Kursform [entspricht dem Feld "Veranstaltungsform" im Redaktionsbereich]	SchiLF, ScheLF,SchiLF/ScheLF (SchiLF = Schulinterne Lehrerfortbildung ScheLF = Schulexterne Lehrerfortbildung)	ja
Veranstaltungstyp	Präsenzveranstaltung, Blended Learning, E-Learning (nur ein Eintrag)	ja
Kurshinweise [entspricht dem Feld "Veranstaltungshinweise" im Redaktionsbereich]	Freitext	nein
Gesamtpreis	Zahlenwert (€€€€,cc oder €€ oder €€€€.cc)	nein

Preishinweis	Freitext	nein
Postleitzahl	Postleitzahl	ja***
Kursort	„Stadt, Straße, Hausnummer“	ja***
Link	Anmeldung/Anmeldeseite, Vollständige URL mit http://	nein
E-Mail	E-Mail-Adresse	ja
Moderator/in	„Titel Vorname Name“	nein
Zielgruppe	Freitext	nein
Voraussetzungen	Freitext	nein
Anmeldeschluss	dd.MM.YYYY	nein

* Wenn „Auf Anfrage“ auf „nein“ steht. – Alternativ: „Kursbeginn / Kursende“.

** Wenn „Auf Anfrage“ auf „nein“ steht. – Alternativ: „Datum“.

*** Wenn nicht SchiLF (schulinterne Lehrerfortbildung).

7 Kategorien und Rubriken

Achten Sie darauf, dass Kategorien und Rubriken nicht frei kombinierbar sind. Zu jeder Kategorie werden hier genau die Rubriken aufgeführt, die unter sie fallen.

A Ebene: Kategorie

B Ebene: Rubrik

AHS-Berufskollegs

- Ernährung und Hauswirtschaft
- Erziehungswissenschaften
- Fleischerin, Fleischer
- Gastgewerbe
- Gesundheit und Körperpflege -Friseure
- Kinderpflege
- Raumausstatter
- Sozial- und Gesundheitswesen
- Sozialhelferin, -helfer

Berufliche Bildung allgemein

Erziehung

- Elternarbeit
- Schülervvertretung
- soziale Erziehung (Gewaltprävention, Streitschlichtung, sexueller Missbrauch)

Fachleitung

Förderschulen

- Emotionale und soziale Entwicklung
- Geistige Entwicklung
- Hören und Kommunikation
- Körperliche und motorische Entwicklung
- Lernen
- Sehen
- Sprache

Förderung

- Berufsvorbereitung
- Diagnose, Förderkompetenz (auch Schuleingangsphase)
- Individuelle Förderung (Begabungsförderung, Persönlichkeitsentwicklung)
- Individuelle Förderung in der Grundschule
- Sprachförderung

Fortbildung für Schulen auf dem Weg zur Inklusion

- Diagnostik und Förderplanung
- Entwicklung inklusiver Kulturen und Strukturen
- Gemeinsames Lernen
- Rechtliche Grundlagen
- Teamentwicklung, Kooperation und Beratung

Fortbildungsplanung

- Erstellung einer schulischen Fortbildungsplanung
- Grundlagen der Fortbildungsplanung
- Nutzung der Ergebnisse externer und interner Evaluation

- Qualitätssicherung schulischer Fortbildung

Fremdsprachlich-literarischer Lernbereich

- Alt-Griechisch
- Bilingualer Unterricht
- Chinesisch
- Englisch
- Englisch in der Grundschule
- Französisch
- Hebräisch
- Italienisch
- Japanisch
- Lateinisch
- Literatur
- Muttersprachlicher Unterricht für Migranten
- Neu-Griechisch
- Niederländisch
- Russisch
- Spanisch
- Türkisch

Gesellschaftswissenschaftlicher Lernbereich

- Erdkunde
- Erziehungswissenschaft
- Ev. Religionslehre in der Grundschule
- Evangelische Religionslehre
- Geschichte
- Islamkunde auf Deutsch
- Jüdische Religionslehre
- Kath. Religionslehre in der Grundschule
- Katholische Religionslehre
- Philosophie (S II)
- Politik
- Praktische Philosophie
- Psychologie
- Sozialwissenschaften
- Soziologie

Interkulturelle Schulentwicklung - Demokratie gestalten

- Abschlussmodul
- Basismodul
- Beziehungen und Kommunikation in einer Schule der Vielfalt
- Demokratische Partizipations- und Konfliktkultur in Unterricht und Schulleben
- Demokratische Praxis in einer migrationssensiblen Schulkultur
- Deutsch als Zielsprache
- Durchgängige Sprachbildung, Sprachsensibler Fachunterricht
- Lernprozessbegleitung und individuelle Förderung in der Sprachbildung
- Medien in demokratischer und interkultureller Schulentwicklung
- Neu zugewanderte und geflüchtete Kinder und Jugendliche

Kaufmännische Berufskollegs

- Automobilkaufmann-frau
- Bankkaufmann-Bankkauffrau
- Bildungsgangübergreifend
- Fachangestellte

- Fachschule für Wirtschaft
- Gesundheitskauffrau, -mann
- Groß- und Außenhandel
- Industriekaufmann-frau
- Rechtsanwalts- und Notarfachangestellte
- Reiseverkehrskaufmann-frau
- Sozialversicherungsfachangestellte
- Steuerfachangestellte
- Verwaltungsfachangestellte

Kooperation

- Bildungspartnerschaften
- Weitere Kooperationen

Kooperation mit Bildungspartnern

- Historisch-politische Bildung
- Kulturelle Bildung
- Leseförderung

Künstlerischer Lernbereich

- Darstellen und Gestalten
- Kunst
- Kunst in der Grundschule
- Musik
- Musik in der Grundschule
- Sicherheit im Kunstraum
- Textilgestaltung

Lehrer/innen

- Coaching, Supervision
- Krisen- und Konfliktmanagement
- Qualifikationserweiterungen
- Selbstmanagement

Lernen im digitalen Wandel

Lernen mit Medien

- Arbeit mit Lernplattformen
- Medienbildung

Lernmittel- und Medienberatung

- Filmbildung
- Grundlagen von Lernmittel- und Medienkonzepten
- Grundlagen zur verantwortungsvollen und rechtssicheren Nutzung digitaler Medien
- Lernförderliche IT-Ausstattung
- Systematischer Aufbau von Medienkompetenz mit dem Medienpass NRW
- Unterrichtsgestaltung mit Medien

Mathematisch-naturwissenschaftlich-technischer Lernbereich

- Arbeitslehre / Hauswirtschaft
- Arbeitslehre / Technik
- Biologie
- Chemie
- Informatik
- Mathematik
- Mathematik in der Grundschule
- Physik
- Sachunterricht in der Grundschule

- Sicherheit im naturwissenschaftlich-technischen Unterricht

Muttersprachlich-literarischer Lernbereich

- Deutsch (Sprachliches Lernen im Unterricht aller Fächer)
- Deutsch in der Grundschule
- Förderung in der deutschen Sprache
- Sprachförderung bei Migranten

Schulentwicklung

- Eigenverantwortliche Schule
- Fortbildungsplanung
- Qualitätsanalyse
- Schulprogramm
- Selbständige Schule

Schulentwicklungsberatung

- Aufbau einer Feedbackkultur
- Begleitung systemischer Schulentwicklungsprozesse
- Entwicklung von Schulprogrammen zu Steuerungsinstrumenten
- Implementierung von Steuergruppen
- Teambildung und Installation professioneller Lerngemeinschaften
- Vernetzung von Schulen ("Netzwerk Zukunftsschulen NRW")

Schulkultur entwickeln, Demokratie gestalten

- Beziehungs- und Kommunikationskompetenz
- Demokratiekompetenz
- Konfliktkompetenz
- Verantwortungsbewusster Umgang mit Medien

Schulleitungsfortbildung (staatlich)

- Lehrkräfte mit besonderen Aufgaben gemäß ADO
- Orientierungsseminare
- Qualifizierung für Schulleitungsmitglieder
- Qualifizierung für Schulleitungsmitglieder neu im Amt
- Schulleitungsbegleitung - SLB
- Schulleitungsqualifizierung - SLQ

Schulleitungsfortbildung (weitere Träger)

Schulorganisation

- Ganzttag
- Gemeinsamer Unterricht
- Gesundheit und Sicherheit
- Gleichstellung, reflexive Koedukation
- Schulsozialarbeit
- Strahlenschutz
- Umweltschutz
- Unterrichtsausfall

Schulverwaltung

- ADV und Lern-IT
- Datenschutz
- Jugendschutz
- Qualifikationserweiterungen (z.B. Beratungslehrer)
- Schulverwaltung

Sonstige Fächer

- Ernährungslehre
- Hauswirtschaft

- Sicherheit in der Sport- bzw. Schwimmhalle
- Sport
- Sport in der Grundschule

Standard- und kompetenzorientierte Unterrichtsentwicklung in den Fächern

- Selbstgesteuertes Lernen im Fachunterricht
- Standard- und kompetenzorientierte Lehrpläne in den Fächern
- Steuerung des Lehr-/Lernprozesses

Technische Berufskollegs

- Bautechnik
- Chemie-Technik
- Drucktechnik-Neue Medien
- Elektrotechnik
- Gestalter, -in für visuelles Marketing
- Holztechnik
- IT-Berufe, Informationselektroniker
- Kfz-Technik
- Kunststofftechnik
- Maler und Lackierer
- Mechatroniker
- Metalltechnik
- Versorgungstechnik

Unterrichtsentwicklung

- Leistungsbewertung
- Neue Lehrpläne
- Unterrichtsmethoden
- Unterrichtsorganisation
- Zentrale Prüfungen

Vielfalt fördern

- Diagnostik
- Didaktik
- Teambildung

Weitere Bereiche

- Erste Hilfe
- Förderung der Musikkultur
- Gesundheitserziehung
- Internationale Projekte
- Theater spielen mit Kindern
- Umwelterziehung
- Verkehrs- und Mobilitätserziehung

Wirtschaftswissenschaftlicher Bereich

- Betriebswirtschaftslehre
- Volkswirtschaftslehre
- Wirtschaftslehre

8 Schulformen und Fächern/Berufsfelder

Schulformen

Abendgymnasium
Abendrealschule
Berufsfachschule
Berufskolleg
Berufsschule
Fachoberschule
Fachschiule
Förderschulen
Gemeinschaftsschule
Gesamtschule
Grundschule
Gymnasium
Hauptschule
Kolleg
Primusschule
Realschule
Sekundarschule
Waldorfschule
Weiterbildungskolleg
Schulformübergreifend

Fächer/Berufsfelder

A

Agrarwirtschaft
Alevitischer Religionsunterricht
Altgriechisch
Arbeitslehre

B

Bautechnik
Betriebswirtschaftslehre
Bilingualer Unterricht
Biologie
Biotechnik

C

Chemie
Chemietechnik
Chinesisch

D

Darstellen und Gestalten
Deutsch
Drucktechnik

E

Elektrotechnik
Emotionale und soziale Entwicklung
Energietechnik

Englisch
Erdkunde
Ernährungs-/Hauswirtschaftswissenschaft
Ernährungslehre
Erziehung und Soziales
Erziehungswissenschaft
Evangelische Religionslehre

F

Fächerübergreifend
Fahrzeugtechnik
Farbtechnik und Raumgestaltung
Fertigungstechnik
Floristen
Französisch

G

Geistige Entwicklung
Geschichte
Gesellschaftslehre
Gestaltung
Gestaltungstechnik
Gesundheits-und Körperpflege
Gewerbliche Berufsfelder
Griechisch

H

Hauswirtschaft
Hebräisch
Hochbau
Holztechnik
Hören und Kommunikation

I/J

Informatik
Informationstechnische Assistenten
Interkulturelle Bildung
Islamkundeunterricht
IT- Berufe
Italienisch
Japanisch
Jüdische Religionslehre

K

Katholische Religionslehre
KFZ-Technik
Körperliche und motorische Entwicklung
Kunst

L

Lateinisch
Lebensmitteltechnologie
Lernen

M

Maschinenbautechnik
Maschinentechnik

Mathematik
Medienberufe
Metalltechnik
Musik

N

Nachrichtentechnik
Naturwissenschaften
Neugriechisch
Niederländisch

P

Pädagogik
Philosophie
Physik
Politik
Portugiesisch
Praktische Philosophie
Psychologie

R

Recht
Retten, Helfen, Schützen
Russisch

S

Sachunterricht
Sehen
Sondererziehung und Rehabilitation
Sozialpädagogik
Sozialwissenschaften
Soziologie
Spanisch
Sport
Sprache
Sprache und Literatur
Sucht und Prävention

T

Technik
Technische Informatik
Textil-/Bekleidungstechnik
Textilgestaltung
Textverarbeitung
Tiefbau
Türkisch

V

Verkehrserziehung
Versorgungstechnik
Volkswirtschaftslehre

W

Wirtschaft und Verwaltung
Wirtschaftsinformatik
Wirtschaftslehre
Wirtschaftswissenschaften

Z

Zahntechnik

Fächerübergreifend

9 (X)HTML im Feld „Beschreibung“

Für eine Strukturierung des Textes „Beschreibung“ des Seminars haben Sie die Möglichkeit folgende XHTML Tags zu benutzen:

- Absatz `<p>...</p>`
- Umbruch `
`
- Fett `...`
- Kursiv `...`
- Unterstrichen `...`
- Liste `...` und `...`

Bei Verwendung von XHTML müssen jedoch, außerhalb des XHTML folgende Zeichen codiert werden:

- `>` wird zu `<`;
- `<` wird zu `>`;
- `&` wird zu `&`;